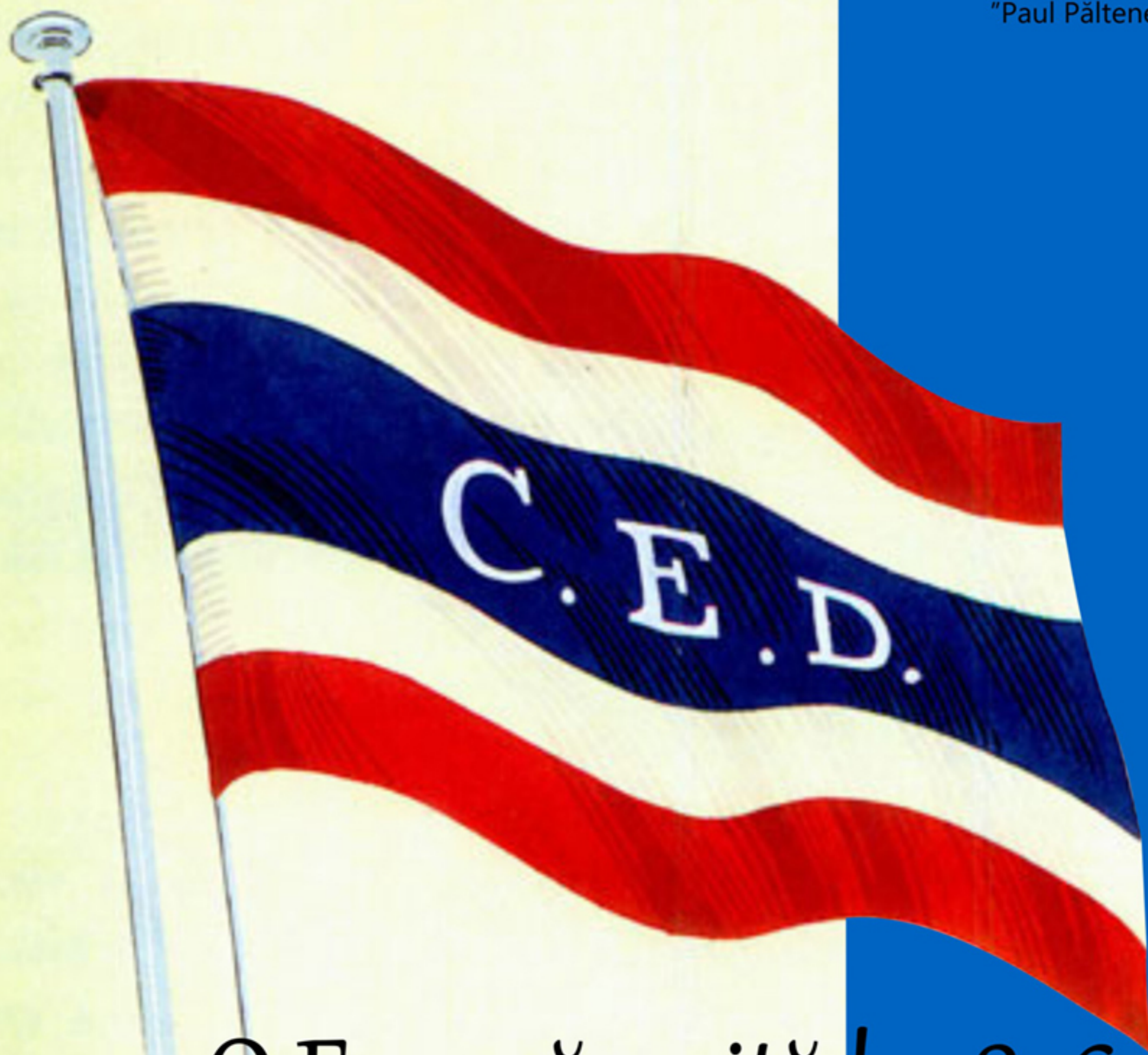


# ICEM

Institutul de Cercetări Eco-Muzeale  
"Gavrilă Simion" Tulcea



Muzeul de Istorie  
"Paul Păltenea" Galați



## O Europă unită la 1856.

160 de ani de la înființarea Comisiei Europene a Dunării

Expoziție deschisă la  
Muzeul de Istorie și Arheologie Tulcea  
din Parcul Monumentul Independenței

**14 noiembrie 2016 - 15 mai 2017**

Parteneri media:







*Institutul de Cercetări Eco-Muzeale  
"Gavrilă Simion" Tulcea*

*în parteneriat cu*

*Muzeul de Istorie  
"Paul Păltenea" Galați*

*vă invită să onorați cu prezenta dumneavoastră vernisajul expoziției*

**O Europă unită la 1856.**

**160 de ani de la înființarea Comisiei Europene a Dunării**

*care va avea loc luni, 14 noiembrie 2016, ora 11  
la Muzeul de Istorie și Arheologie Tulcea  
din Parcul Monumentul Independenței*





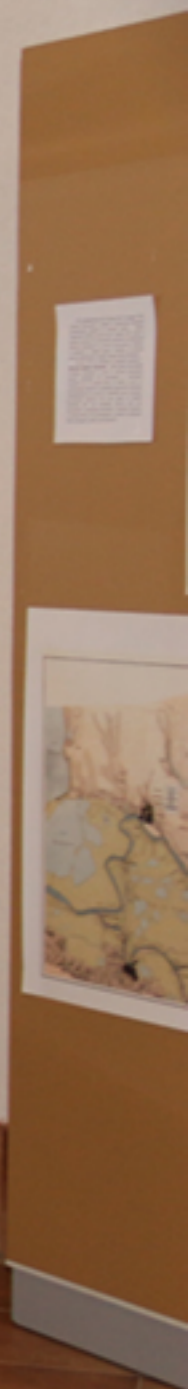
A group of people, including children and adults, are viewing a museum exhibit in a gallery. The exhibit is displayed in a long glass case containing various maritime artifacts, including a ship's wheel, a lifebuoy, and framed photographs. The room has a tiled floor and a wooden ceiling.

The exhibit is displayed in a long glass case containing various maritime artifacts, including a ship's wheel, a lifebuoy, and framed photographs. The room has a tiled floor and a wooden ceiling.



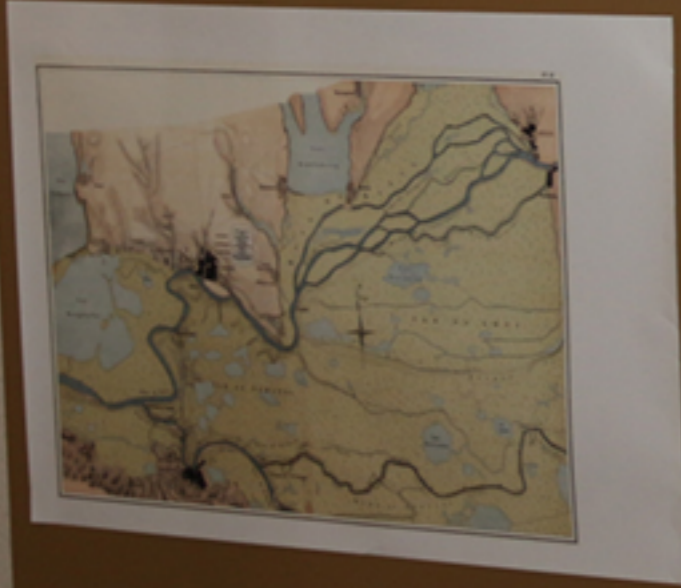
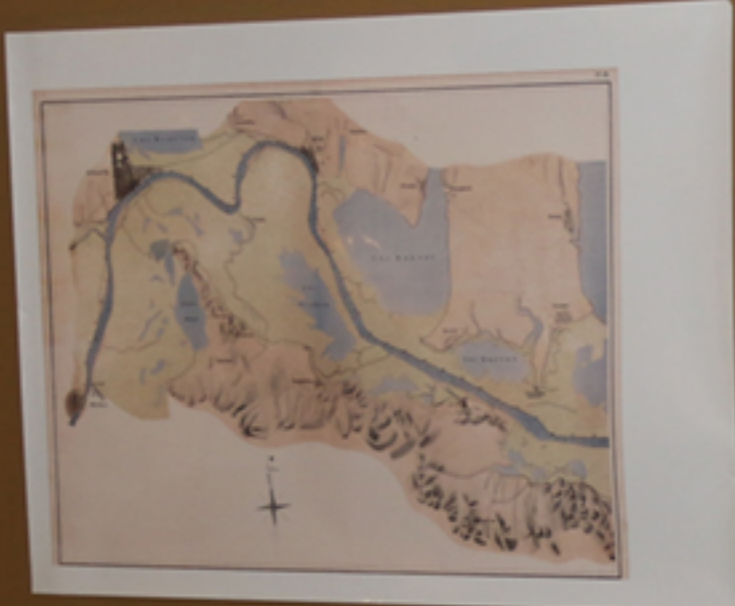








Small text block, likely a title or description of the maps, located on the left side of the display.



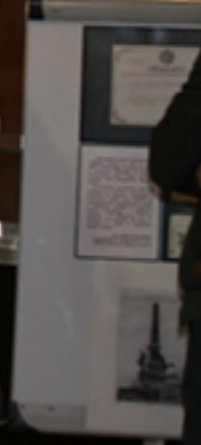
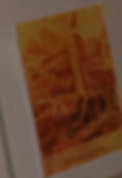
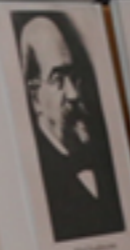




Atacul din 13-14 mai 1877 asupra Canalului otoman  
"Sivasi Rahmetan"



Regimentul de infanterie de mare de la Suda, anul 1877











DOBROGEI

GURILE DUNAREI

CE FACEM ?  
UNDE MERGEM ?  
CE DEVENIM ?





























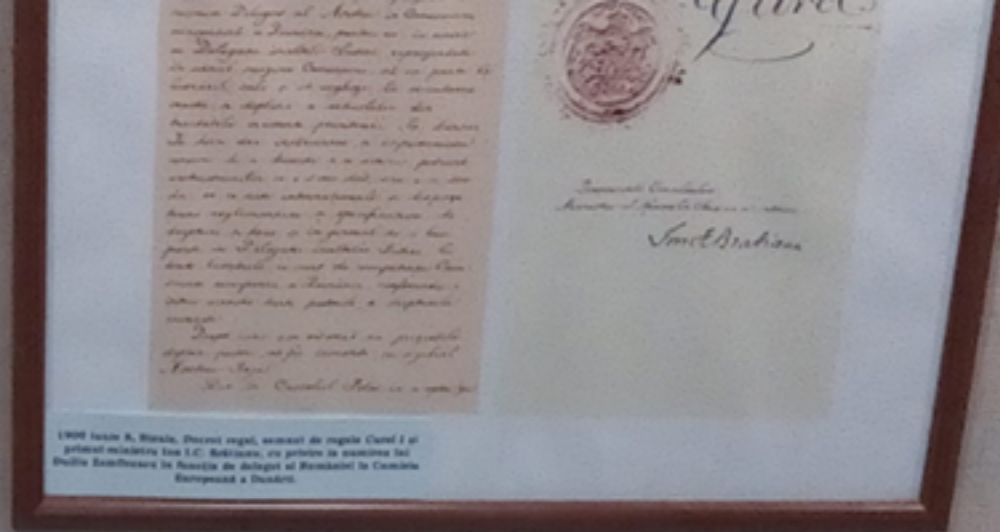












1906 Ioan A. Wanda, Decret regal, acordat de regele Carol I al  
 primului ministru Ion I.C. Brătianu, cu privire la numirea lui  
 Dușila Bărbulescu în funcția de delegat al României în Comisia  
 Europeană a Dunării.



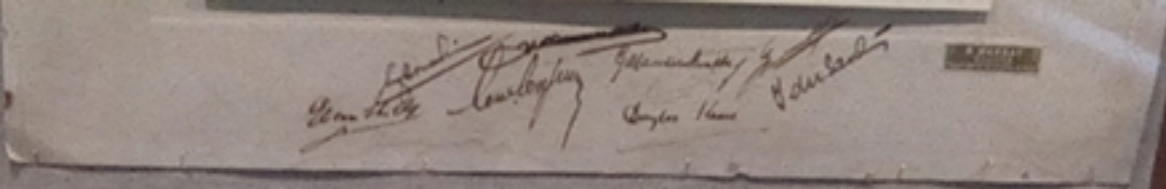
1. SPOJNĂ DE ARGINT

2. FORCĂ DE ARGINT

3. SPOJNE DE ARGINT



- Ψ Gheorghe Râșcanu, 1878
- Ψ Eustațiu Pencovici, 1879-1885
- Ψ Grigore I. Ghica, 1886-1887
- Ψ A. Teriaki, 1887
- Ψ Eustațiu Pencovici, 1888
- Ψ Ion Bălăceanu, 1889-1892
- Ψ Eustațiu Pencovici, 1892-1903
- Ψ Teodor G. Djuvara, 1904
- Ψ Grigore Bengescu, 1905
- Ψ Frederic Nano, 1906-1908
- Ψ Duiliu Zamfirescu, 1908-1919
- Ψ Constantin Contescu, 1919-1939
- Ψ Vespasian V. Pella, 1939-1948



Pentru diferite servicii de masă cu monograma C.E.D.  
Începutul secolului XX



Paletă mare

Paletă desert

Paletă aperitif





**BULLETIN**  
DE LA  
COMMISSION D'HYGIENE DU CANADA  
le 20 juillet 1958

**RESUME**

Sur les bases de l'inspection effectuée le 15 juillet 1958, la Commission d'Hygiène du Canada a constaté que les installations de la cuisine de l'hôtel "Le Grand Hotel" de Montréal, au Québec, ne sont pas conformes aux normes de l'Ordre de Santé Publique en matière d'hygiène.

Les infractions constatées sont les suivantes :

Article	Norme	Observations
1. État de propreté	Article 10	Les surfaces de travail et les ustensiles de cuisine ne sont pas soigneusement nettoyés et désinfectés.
2. État de propreté des ustensiles	Article 11	Les ustensiles de cuisine ne sont pas soigneusement lavés et désinfectés.
3. État de propreté des locaux	Article 12	Les locaux de cuisine ne sont pas soigneusement nettoyés et désinfectés.
4. État de propreté des personnes	Article 13	Les personnes travaillant dans la cuisine ne portent pas de vêtements propres et propres.

En conséquence, la Commission d'Hygiène du Canada a émis un avis de non-conformité à l'égard de l'établissement susmentionné.

Le présent avis est émis en vertu de l'Ordre de Santé Publique en matière d'hygiène.

Le Directeur, Commission d'Hygiène du Canada