

PATRIMONIU ARHEOLOGIC CLASAT SITUL LUNCA, COM. JORĂȘTI, JUD. GALAȚI



Colecția de Arheologie a Muzeului de Istorie „Paul Păltănea” din Galați permite redarea unor întregi perioade istorice, de mult dispărute, prin intermediul materialelor datate cronologic în diferite epoci istorice și descoperite de specialiștii muzeului și a altor instituții, în cadrul unor campanii de cercetări arheologice.

În acest context punerea în valoare a bunurilor culturale descoperite în necropola birituală de la Lunca, comuna Jorăști, prin etalarea lor în cadrul unei expoziții temporare va contribui la prezentarea unei epoci istorice tulburi din trecutul acestor meleaguri și anume secolele III-IV p. Chr., perioadă în care diferite populații încep să migreze peste teritoriul României.

PATRIMONIU ARHEOLOGIC CLASAT SITUL LUNCA, COM. JORĂȘTI, JUD. GALAȚI



Descoperirile arheologice suplinesc în bună măsură lipsa informațiilor scrise pentru anumite perioade istorice din evoluția societății umane în spațiul românesc. Secolele III-IV p. Chr. marchează începutul unei astfel de perioade când pe fondul slăbirii generale a puterii Imperiului Roman populațiile din estul Europei încep să migreze spre vestul continentului.

Acest lucru constituie începutul unui proces de contopire a unor populații etnice diferite, fapt ce va conduce la formarea majorității popoarelor europene de astăzi.



PATRIMONIU ARHEOLOGIC CLASAT SITUL LUNCA, COM. JORĂȘTI, JUD. GALAȚI



Este evident că acest proces a avut loc și pe teritoriul locuit atât de dacii liberi cât și de dacii romanizați din fosta provincie romană Dacia, fapt atestat de numeroasele mărturii arheologice descoperite pe întreg teritoriul țării noastre.

Cercetările arheologice efectuate în timp au scos la iveală așezări și necropole aparținând culturii Sântana de Mureș - Černjachov, cultură ce se caracterizează prin dănuirea elementelor etnice autohtone și a culturii lor materiale, alături de elemente etnice și culturale aparținând populațiilor sarmatice și germanice.

PATRIMONIU ARHEOLOGIC CLASAT SITUL LUNCA, COM. JORĂȘTI, JUD. GALAȚI



Dovezi materiale ale acestei culturi au fost evidențiate atât pe teritoriul țării noastre (Sântana de Mureș, Spantov, Mogoșani, Bălteni, Erbiceni, Lețcani, Valea Seacă-Bârlad) cât și pe teritoriul Republicii Moldova și a Republicii Ucraina. Pe teritoriul județului Galați, descoperirile de la Berești, Cavadinești, Barcea, Tecuci, Negrileşti, Lunca, aduc elemente substanțiale ce integrează acest spațiu în arealul culturii Sântana de Mureș-Černjachov .

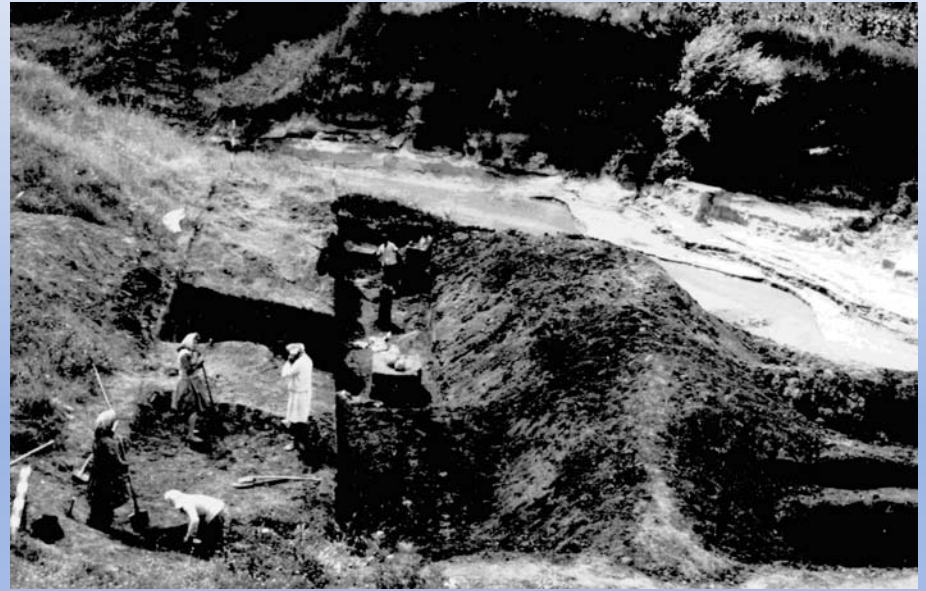
PATRIMONIU ARHEOLOGIC CLASAT SITUL LUNCA, COM. JORĂȘTI, JUD. GALAȚI



Necropola birituală de la Lunca, sat component al comunei Jorăști, județul Galați, datată cronologic în secolele III-IV p. Chr., se încadrează în specificul culturii Sântana de Mureș atât în ceea ce privește inventarul mormintelor cât și în privința riturilor de înmormântare practicate, ritul incinerăției specific populației autohtone și cel de înhumăție practicat de populația romanizată și de noii veniți în acest spațiu.



PATRIMONIU ARHEOLOGIC CLASAT SITUL LUNCA, COM. JORĂȘTI, JUD. GALAȚI



În necropola de la Lunca au fost descoperite un număr de 78 complexe funerare, 41 morminte de incinerare, un rug colectiv și 36 morminte de înhumare, în majoritatea lor având un inventar bogat și variat.

Necropola de la Lunca, cercetată între anii 1963-1967, de către arheologul Ion T. Dragomir, a îmbogățit colecția Muzeului de Istorie „Paul Păltănea” din Galați cu numeroase piese arheologice de o valoare deosebită fapt atestat prin clasarea în patrimoniul cultural național a 146 bunuri în categoriile Fond și Tezaur.

PATRIMONIU ARHEOLOGIC CLASAT
SITUL LUNCA, COM. JORĂȘTI, JUD. GALAȚI

CERAMICĂ



Necropola birituală Lunca, com. Jorăști, jud. Galați
Cultura Sântana de Mureș-Černjachov, secolul IV p. Chr.

PATRIMONIU ARHEOLOGIC CLASAT
SITUL LUNCA, COM. JORĂȘTI, JUD. GALAȚI

CERAMICĂ



Necropola birituală Lunca, com. Jorăști, jud. Galați
Cultura Sântana de Mureș-Černjachov, secolul IV p. Chr.

PATRIMONIU ARHEOLOGIC CLASAT
SITUL LUNCA, COM. JORĂȘTI, JUD. GALAȚI

CERAMICĂ



Necropola birituală Lunca, com. Jorăști, jud. Galați
Cultura Sântana de Mureș-Černjachov, secolul IV p. Chr.

CERAMICĂ

PATRIMONIU ARHEOLOGIC CLASAT
SITUL LUNCA, COM. JORĂȘTI, JUD. GALAȚI



Necropola birituală Lunca, com. Jorăști, jud. Galați
Cultura Sântana de Mureș-Černjachov, secolul IV p. Chr.

PATRIMONIU ARHEOLOGIC CLASAT
SITUL LUNCA, COM. JORĂȘTI, JUD. GALAȚI

CERAMICĂ



Necropola birituală Lunca, com. Jorăști, jud. Galați
Cultura Sântana de Mureș-Černjachov, secolul IV p. Chr.

CERAMICĂ



CERAMICĂ

PATRIMONIU ARHEOLOGIC CLASAT
SITUL LUNCA, COM. JORĂȘTI, JUD. GALAȚI



Necropola birituală Lunca, com. Jorăști, jud. Galați
Cultura Sântana de Mureș-Černjachov, secolul IV p. Chr.

PATRIMONIU ARHEOLOGIC CLASAT
SITUL LUNCA, COM. JORĂȘTI, JUD. GALAȚI

STICLĂ



Necropola birituală Lunca, com. Jorăști, jud. Galați
Cultura Sântana de Mureș-Černjachov, secolul IV p. Chr.

PATRIMONIU ARHEOLOGIC CLASAT
SITUL LUNCA, COM. JORĂȘTI, JUD. GALAȚI

PODOABE



Necropola birituală Lunca, com. Jorăști, jud. Galați
Cultura Sântana de Mureș-Černjachov, secolul IV p. Chr.

PATRIMONIU ARHEOLOGIC CLASAT
SITUL LUNCA, COM. JORĂȘTI, JUD. GALAȚI

ACCESORII



Necropola birituală Lunca, com. Jorăști, jud. Galați
Cultura Sântana de Mureș-Černjachov, secolul IV p. Chr.

PATRIMONIU ARHEOLOGIC CLASAT
SITUL LUNCA, COM. JORĂȘTI, JUD. GALAȚI

OBIECTE DIN OS ȘI METAL



Necropola birituală Lunca, com. Jorăști, jud. Galați
Cultura Sântana de Mureș-Černjachov, secolul IV p. Chr.